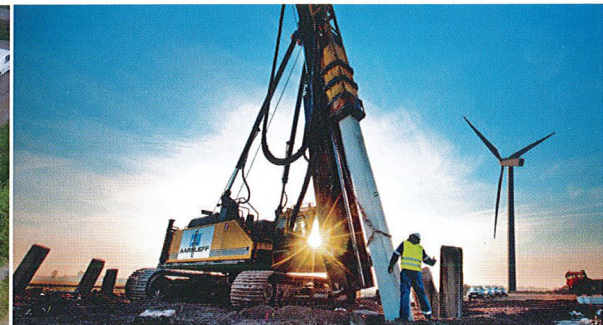




- Zum Verformungsverhalten von horizontal hochzyklisch beanspruchten Pfählen
- Zum Tragverhalten selbstregulierender interaktiver Membran Gründungen
- Zu Näherungslösungen zur Grundwasserströmung bei einer Restwasserhaltung
- Die strafrechtliche Produkthaftung des Berechnungsingenieurs
- Näherungsweise Traglastbestimmung von Mikropfählen
- Interaktion zwischen Fernwärmeleitungen und dem umgebenden Boden
- Ersatzneubau der Kajen im Marinestützpunkt Wilhelmshaven
- Geotechnik vor 100 Jahren – Bau der Neuen Seeschleuse in Emden



# Tiefgründungen von Windkraftanlagen



## AARSLEFF

Mehr als 7.000 Windkraftanlagen stehen europaweit bereits auf Centrum Pfählen

### BESUCHEN SIE UNS

auf der WindEnergy in Hamburg  
27.09. - 30.09.2016  
Halle A1, Stand 329

Unser neues Pfahlwerk

  
**CENTRUM**  
[www.centrumpfaehle.de](http://www.centrumpfaehle.de)

Sie kennen uns als CentrumPfähle und als zuverlässigen Partner für Tiefgründungen unterschiedlichster Bauvorhaben wie zum Beispiel Windkraftanlagen.

Seit dem 29.06.2016 heißen wir jetzt Aarsleff Grundbau. Außer dem Namen hat sich aber nichts geändert.

Als kompetenter Partner stehen wir Ihnen für Beratung, Planung und Ausführung von Tiefgründungen zur Seite. Profitieren

Sie von unserem fundierten Know-how, jahrelanger Erfahrung und dem geprüften und zertifizierten Centrum-Pfahlsystem.

Sprechen Sie uns an, wir finden die beste Gründung für Ihr Bauvorhaben.

AARSLEFF GRUNDBAU GMBH  
(ehemals CentrumPfähle GmbH)  
Friedrich-Ebert-Damm 111, 22047 Hamburg  
Telefon 040 696720, Fax 040 69672222

[www.aarsleff-grundbau.de](http://www.aarsleff-grundbau.de)



## Software für Geotechnik, Erd- und Grundbau

### Bohrprofile

- Bohrprofile nach DIN 4023 alt/neu
- Schichtenverzeichnisse EN 22475-1
- Darstellung von Längsschnitten
- Brunnen- bzw. Pegelausbauten
- Erdwärmesonden
- Datenerfassung auf der Baustelle
- Auswertung von Pumpversuchen

### Erdstatische Berechnungen

- Standsicherheit von Böschungen
- Vernagelte Stützbauwerke
- Setzberechnung
- Grundbruchsicherheit
- Pfahlgründungen
- Baugrubenwände, Erddruck
- Gründungsplatten

### Laborversuchsauswertungen

- Kornverteilungen
- Wassergehalt
- Zustandsgrenzen
- Proctorversuch
- Kompressionsversuch
- Plattendruckversuch
- u.s.w.

Testen Sie uns und fordern Sie eine **kostenlose Demo-CD** an, oder laden Sie die Demo-Programme aus dem **Internet**.

INGENIEURBÜRO FÜR DATENVERARBEITUNG IN DER TECHNIK GMBH  
**IDAT** Pfnorstraße 10 Tel.: 06151/7903-0  
 D-64293 Darmstadt Fax: 06151/7903-55  
 Email: info@idat.de Internet: www.idat.de

überprüft werden. Zur Prüfung der Integrität der Wand bietet ArcelorMittal das Schlosprungdetektorsystem Dixeran an.

Weitere Informationen zur neuen AZ®-800 Profilvereihe sind auf der Internetseite „connecting-pioneers.lu/de“ frei verfügbar.

Für spezifische Fragen stehen bereit: Dipl.-Ing. Hans Uwe Kalle, ArcelorMittal Commercial Long Deutschland GmbH, Spundwand, Technisches Büro, Eilper Straße 71 – 75, 58091 Hagen, Tel. +49 2331 3709 41 sowie Dipl.-Ing. Ernst Weber, ArcelorMittal Commercial RPS S.à r.l., Spundwand, 66, rue de Luxembourg, 4221 Esch-sur-Alzette (Luxemburg), Tel. +352 5313 3105

spundwand@arcelormittal.com  
 spundwand.arcelormittal.com

## Neuer Name und erweitertes Produktspektrum: Aus CentrumPfähle wurde Aarsleff Grundbau

**„Guten Morgen, Aarsleff Grundbau GmbH, was können wir für Sie tun?“ Wer ab dem 29.6.2016 bei einer der fünf deutschen Niederlassungen anruft, wird genauso begrüßt. Das Unternehmen, das seit seiner Gründung in Hamburg im Jahr 1972 als CentrumPfähle GmbH firmierte, ist ein Spezialist für Pfahlgründungen und machte sich durch die Projektierung und Ausführung von Fertigbetonpfählen einen bundesweiten Namen.**

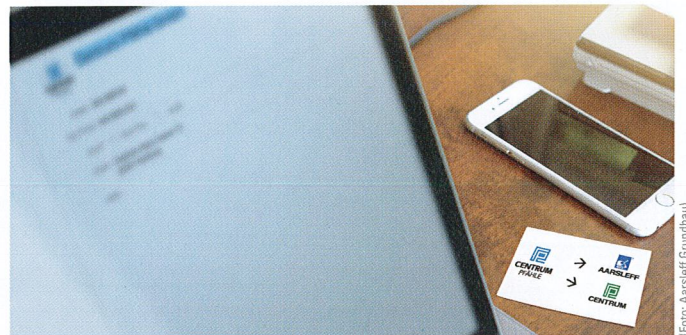
„Mit der Namensänderung verleihen wir in erster Linie der langjährigen Zugehörigkeit zur Aarsleff-Gruppe Ausdruck, die seit mehr als 60 Jahren für Qualität am Bau steht“, sagt Peter Wardinghus, Geschäftsführer der Aarsleff Grundbau GmbH.

Die dänische Aktiengesellschaft Per Aarsleff A/S mit Sitz in Aarhus nimmt in Nordeuropa eine Führungsrolle im Spezialtiefbau ein. Weltweit ist das Unternehmen mit der Sparte Ground Engineering in fünf Ländern vertreten. „Wir blicken seit vielen Jahren mit Stolz auf die wirtschaftliche Solidität sowie die Ressourcenstärke unserer Gruppe, die Projekte jeglicher Größe

### Fakten

	Aarsleff Grundbau GmbH	Per Aarsleff A/S Segment Ground Engineering
Jahresumsatz	Rd. 25 Mio. €	Rd. 230 Mio €
Jahresergebnis	Rd. 1 Mio €	Rd. 16 Mio €
Mitarbeiter	60	850
Eigene Rammgeräte	12	70
Projekte/Jahr	Rd. 190	Rd. 800

und Komplexität souverän realisiert“, so Wardinghus. „Die Namensänderung sehen wir als willkommenen Anlass, unseren Kunden eine Produkterweiterung vorzustellen, die uns in der Kombination mit dem etablierten Centrum-Fertigpfahl eine Alleinstellung im deutschen Markt sichert.“



Mit dem neuen Namen geht ein neues Produktportfolio einher – aus Centrum-Pfähle wird Aarsleff-Grundbau

Mit der Ergänzung des Portfolios um den Vollverdrängungsbohrpfahl unterstreicht der deutsche Aarsleff-Standort seine Spezialisierung und bietet nunmehr Lösungen für nahezu alle Gründungsanforderungen und bietet seinen Kunden weiterhin die gewohnt verlässliche und kompetente Partnerschaft in Beratung, Planung und Ausführung nationaler und internationaler Projekte.

Dass das Unternehmen auch künftig große Wachstumspotenziale für den Fertigbetonpfahl sieht, drückt sich in dem Bau eines neuen Pfahlwerks im Süden Deutschlands aus. „Im Allgäu haben wir am 7.7.2016 offiziell das erste deutsche Werk für Fertigbetonpfähle eröffnet“, so Wardinghus, der als Geschäftsführer auch für die Produktion Centrum Pfähle GmbH verantwortlich zeichnet. Der Name Centrum – eingetragenes Warenzeichen – steht also weiterhin für Qualität, Maßhaltigkeit und Sicherheit. Wardinghus rechnet für das Pfahlwerk in Gernaringen mit einer jährlichen Produktionskapazität von bis zu 200.000 laufenden Metern.

www.aarsleff-grundbau.de

## Klebearmierung

Nachträgliches Verstärken von Stahlbeton durch Stahl- und Kohlefaserlamellen, CFK-Folien

**Ihre Sicherheit:**  
30 Jahre Erfahrung

Bahnhofstraße 8 | 84323 Massing | 08724 / 88 - 0 | www.laumer.de