

Tiefgründung von MFH in Blaustein bei Ulm in innerstädtischer Lage



AARSLEFF

Gründungsexpertise trifft auf Fingerspitzengefühl. In Blaustein bei Ulm entsteht in einem anspruchsvollen Umfeld ein Mehrfamilienhaus. Das Baufeld liegt in der Martinstraße. Bauherr ist die Casa Nova GmbH. Aarsleff Grundbau GmbH wurde beauftragt, die Gründung durchzuführen. Und zwar mit dem Centrum Pfahl, dessen Systemeigenschaften wie z.B. die Knicksicherheit alle Projektbeteiligten überzeugten. Vom 14.06.2022 bis zum 30.06.2022 wurden knapp 100 Centrum Fertigpfähle gerammt. Die Junttan PMx22 baute die Pfähle 30x30cm mit bis zu 20 Meter Länge ein.

Eine Entscheidung für den Centrum Pfahl lag vor allem an der sicheren Anwendung bei den hier anstehenden mächtigen sehr weichen Böden. Im Gegensatz zu noch schlankeren Pfählen kann hier der Nachweis der Knicksicherheit unproblematisch erbracht werden. Ein weiterer Auftragsgrund war die erforderliche Pfahlänge, wo der Centrum Pfahl mit dem bauaufsichtlichen zugelassenen Kupplungssystem, auch extreme Pfahlängen ohne weiteres realisieren lassen konnte.

Ein weiterer Auftragsgrund waren die sehr lockeren Böden oberhalb, weshalb nur sehr lange Pfähle verwendet werden konnten.

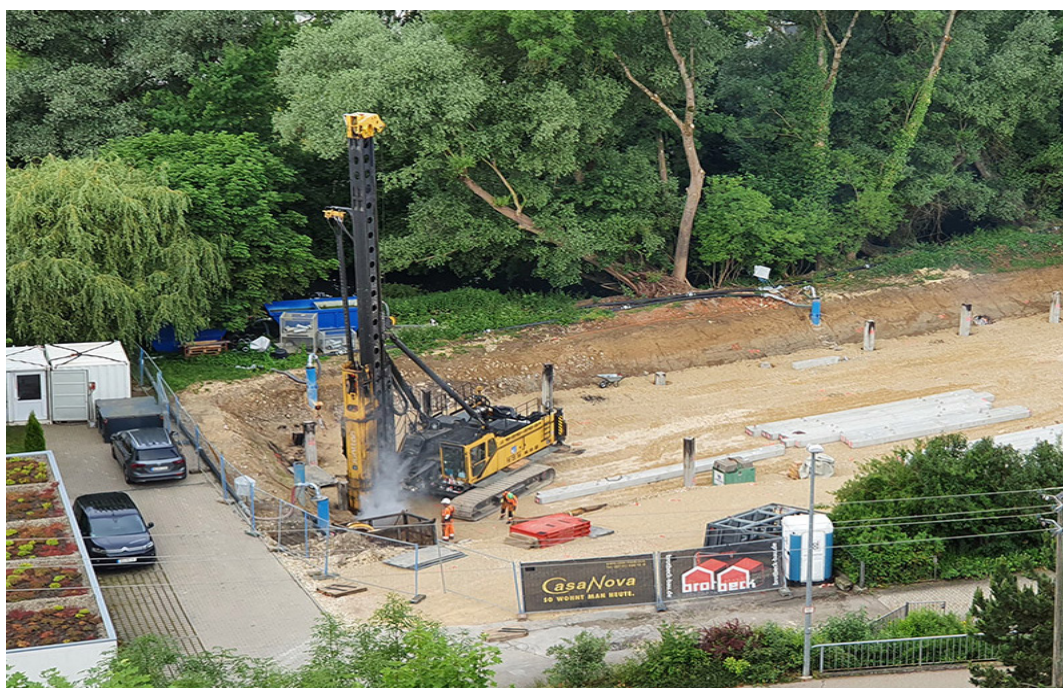
Der Fertigpfahl stellt hier die wirtschaftlichste Variante dar. Es fällt kein geförderter Boden an, und die Einbauzeit reduziert sich gegenüber anderen Verfahren deutlich.

Eine weitere Herausforderung dieses Projekts war die lärm- und erschütterungsempfindliche Umgebung, was nicht nur viel Erfahrung sondern auch professionelles Fingerspitzengefühl erforderte. So vereinbarte unser Bauleiter u.a. eine längere Mittagspause, um die benachbarten Bewohner eines Pflegeheims während ihres Mittagsschlafs zu schonen.

Insgesamt konnte das Bauvorhaben so zur Zufriedenheit aller Beteiligten schnell und unkompliziert abgeschlossen werden.



AARSLEFF



Projektdaten

Leistung

- 108 Stück Centrum Pfähle
- 30 x 30 cm
- L = bis 20 m

Auftragsgeber

Casa Nova GmbH

Bauzeit

Juni 2022

Auftragnehmer

Aarsleff Grundbau GmbH

Auftragssumme

EUR ca. 150.000,00

Die Aarsleff Grundbau GmbH - ein Unternehmen der AARSLEFF Gruppe - ist überall dort tätig, wo es um Spezialtiefbau geht. Die AARSLEFF Gruppe Deutschland verfügt dabei mit seinen fünf Unternehmen über eine optimale Infrastruktur, um eine effiziente Abwicklung der Baustellen zu gewährleisten. Mit den rund 200 Mitarbeitern führt die Gruppe im Jahr ca. 300 Baustellen

aus, und verzeichnet einen Umsatz von ca. 60 Mio. € pro Jahr. Wir realisieren die Tiefgründung von Projekten aus Wohnungsbau, Industrie- und Gewerbebauten, Verkehrswegebau, Energieversorgung über umwelttechnische Anlagen bis hin zu Windkraftanlagen. Weitere Informationen unter:

www.aarsleff-grundbau.de

Kontakt

Aarsleff
Grundbau GmbH
info@arsleff-
grundbau.de
Tel. +49 40 696720